

Aanvulling ruimtelijke visie

Koningsplein 12,14 en 16

Asten



SpellerCo Meerding

Ruimtelijke visies, planning en inrichting

Postbus 50
5580 AB WAALRE

Colofon

| | |
|---------------------------|---|
| <i>Opdrachtgever</i> | Gemeente Asten Postbus 290 5720 AG Asten |
| <i>Adviesbureau</i> | SpellerCo Meerding Postbus 50 5580AB WAALRE T 040-2215779 info@spellercomeerding.nl www.spellercomeerding.nl Mevr. ir. A.M.J. Meerding Dhr. Ir. N.M Speller Dhr. N. De Graaf |
| <i>Projectnummer</i> | 2009-06-A001 |
| <i>Concept aanvulling</i> | 19 april 2010 |
| <i>Aanvulling op</i> | Ruimtelijke Visie Koningsplein 12,14 en 16 Asten d.d. 04 september 2009 |

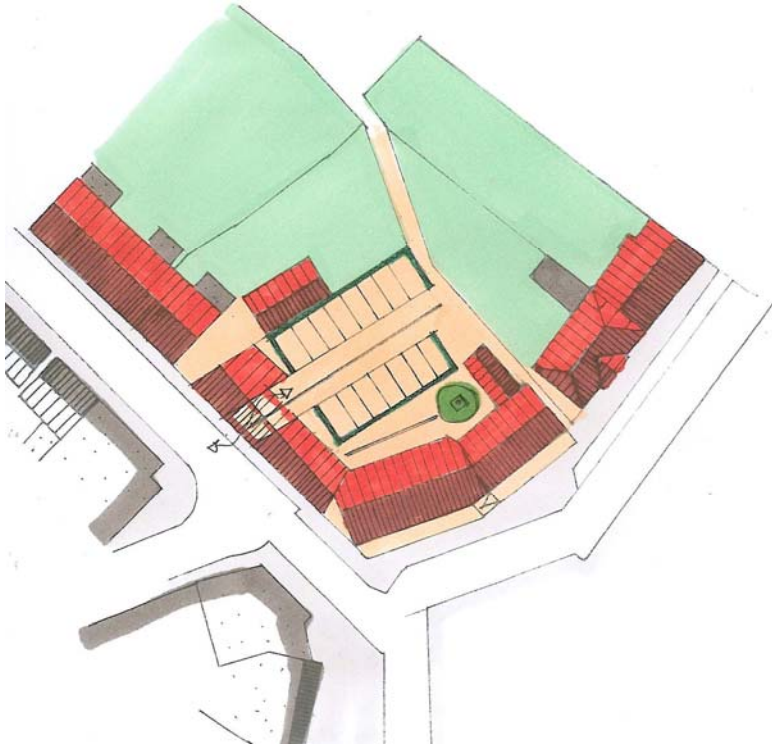
1. INLEIDING

1.1. Aanvulling

De gemeente Asten heeft het bureau *SpellerCo Meerding* gevraagd een aanvulling te leveren op de notitie Ruimtelijk visie Koningsplein 12, 14 en 16 Asten. De aanvulling is een combinatie van model 2A en 1 E uit de ruimtelijke visie. De in beide modellen aanwezige bebouwing aan de straatzijden zijn overgenomen en het binnenterrein is vrij van bebouwing (op de aanbouw langs de steeg na). Het al dan niet semi-openbare binnenterrein kan worden gebruikt voor een combinatie van parkeren en een groene invulling.

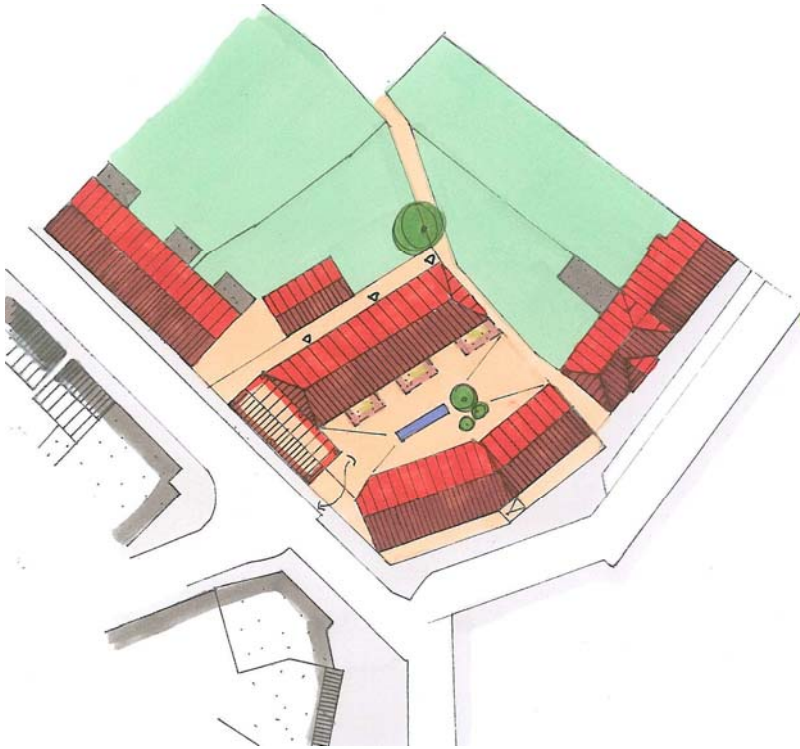
Uit: Ruimtelijke visie Koningsplein12, 14 en 16 Asten

Tekening 17.1 Model - IE



Uit: Ruimtelijke visie Koningsplein12, 14 en 16 Asten

Tekening 18.1 Model IIA



+ *Combinatie model- I E (Werken aan een besloten parkeerplein) en model - II A; (Wonen aan een langgerekt binnenplein)*

De volgende ontwerputgangspunten zijn van toepassing:

- Behoud en restauratie van nr. 16 en nieuwbouw ter plaatse van nr. 12 en 14 in één of twee lagen met kaplaag;
- Het huidige bouwvolume aan de Mgr. Den Dubbeldenstraat herontwikkelen;
- In dit model is uitgegaan van meerdere gebruikers bijvoorbeeld horeca aan het Koningsplein en kleinschalige kantoorfunctie aan de Mgr. Den Dubbeldenstraat met een semiopenbare binnenplein. Eventueel kan er ook nog worden gewoond in de nieuwbouw aan het Koningsplein;
- Circa acht parkeerplaatsen zijn bereikbaar via een onderdoorgang/poort vanaf de Mgr. Den Dubbeldenstraat;
- De strook langs de gevel aan Koningsplein 16 benutten als voorruimte voor bijvoorbeeld terras of als verhoogde stoep;
- Het binnenplein wordt ontsloten via een twee toegangen direct vanaf de straat of via de bestaande steeg.



3D-Model - combinatie IE en IIA

