

Ammoniak berekening aan de Hindert 2.

Situatie conform geldende vergunning(en) (per stal/gebouw aangeven)

Huisvestings-systeem					Ammoniak	
Stal	RAV-code / Code Groenlabel	Diercategorie	Aantal dieren	Aantal dier plaatsen	kg NH3 per dier	totaal kg NH3/jr.
	E4.2 BWL2010.22.V1	(groot-)ouderdieren van vleeskuikens	20.200	20.200	0,17	3.434,00
	K1	volwassen paarden 3 jaar en ouder	2	2	5,00	10,00
	K2	Paarden in opfok jonger dan 3 jaar	2	2	2,10	4,20

TOTALEN BEDRIJF

3.448,20

De aangevraagde situatie (per stal/gebouw aangeven)

Huisvestings-systeem					Ammoniak	
Stal	RAV-code / Code Groenlabel	Diercategorie	Aantal dieren	Aantal dier plaatsen	kg NH3 per dier	totaal kg NH3/jr.
	K1	volwassen paarden 3 jaar en ouder	48	48	5,00	240,00

TOTALEN BEDRIJF

240,00

AAgro-stacks berekening huidige situatie

Naam van de berekening: Helmond, Hindert 2, huidige situatie

Gemaakt op: 18-09-2012 10:36:37

Zwaartepunt X: 179,200 Y: 380,700

Cluster naam: Helmond, Hindert 2, huidige vergunning

Berekende ruwheid: 0,37 m

Emissie Punten:

Volgnr.	BronID	X-coord.	Y-coord.	Hoogte	Gem.geb. hoogte	Diam.	Uitr. snelheid	Emissie
1	stal 1	179 154	380 731	5,0	3,3	0,5	4,00	1 550
2	stal 2	179 171	380 736	5,5	3,5	0,5	4,00	1 500
3	stal 4	179 179	380 737	4,5	2,8	0,5	4,00	750
4	stal 3	179 188	380 740	5,5	3,3	0,5	4,00	1 250
5	stal 5	179 187	380 706	1,5	5,3	0,5	0,40	14

Gevoelige locaties:

Volgnummer	Naam	X coördinaat	Y coördinaat	Depositie
1	Dommelbeemden	162 903	396 937	0,20
2	Deurnesche peel	187 198	381 036	1,02
3	Groote Peel	183 363	374 717	0,82
4	Weerter en budelerHR	176 398	370 055	0,49
5	Weerter en budelerVR	173 247	368 828	0,40
6	Strabrecht	174 378	378 968	1,77
7	Leenderbos HR	165 131	379 198	0,27
8	Leenderbos VR	165 579	379 834	0,29

Details van Emissie Punt: stal 1 (969)

Volgnr.	Code	Type	Aantal	Emissie	Totaal
1	E3.100	Vleeskuikenouderdieren	6200	0.25	1550

Details van Emissie Punt: stal 2 (970)

Volgnr.	Code	Type	Aantal	Emissie	Totaal
1	E3.100	vleeskuikenouderdieren	6000	0.25	1500

Details van Emissie Punt: stal 4 (971)

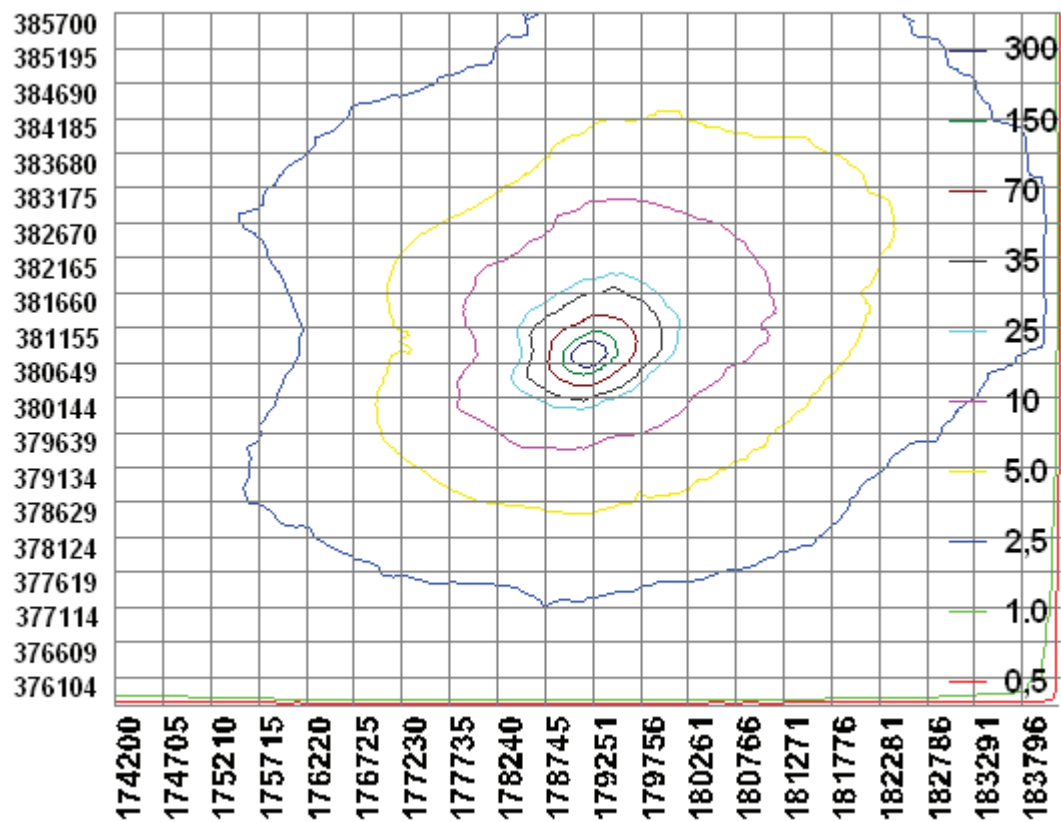
Volgnr.	Code	Type	Aantal	Emissie	Totaal
1	E3.100	Vleeskuikenouderdieren	3000	0.25	750

Details van Emissie Punt: stal 3 (972)

Volgnr.	Code	Type	Aantal	Emissie	Totaal
1	E3.100	vleeskuikenouderdieren	5000	0.25	1250

Details van Emissie Punt: stal 5 (973)

Volgnr.	Code	Type	Aantal	Emissie	Totaal
1	K1	volwassen paarden	2	5	10
2	K2	paarden in opfok	2	2.1	4.2



AAgro-stacks berekening aangevraagde situatie

Naam van de berekening: hindert, aanvraag
 Gemaakt op: 17-01-2013 9:31:47
 Zwaartepunt X: 179,200 Y: 380,700
 Cluster naam: Helmond, Hindert 2, aanvraag
 Berekende ruwheid: 0,37 m

Emissie Punten:

Volgnr.	BronID	X-coord.	Y-coord.	Hoogte	Gem.geb. hoogte	Diam.	Uitr. snelheid	Emissie
1	Stal 1	179 202	380 741	1,5	4,0	0,5	0,40	240

Gevoelige locaties:

Volgnummer	Naam	X coördinaat	Y coördinaat	Depositie
1	Deurnesche peel	187 198	381 036	0,05
2	Dommelbeemden	162 903	369 937	0,01
3	Groote Peel	183 363	374 717	0,04
4	Leenderbos HR	165 131	379 198	0,01
5	Leenderbos VR	165 579	373 834	0,02
6	Strabrecht	174 378	378 968	0,08
7	Weeter en budelerHR	176 398	370 055	0,02
8	Weeter en budelerVR	173 247	368 828	0,02

Details van Emissie Punt: Stal 1 (990)

Volgnr.	Code	Type	Aantal	Emissie	Totaal
1	K1	Volwassen paarden	48	5	240

